

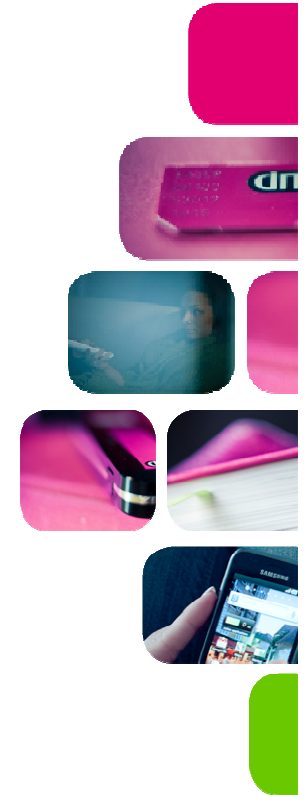
DNA:n huhti-kesäkuu 2012

Osavuosisikatsaus
20.7.2012



Sisältö

- Taloudellinen kehitys
- Tärkeimmät tapahtumat
- Markkinatilanne
- Tulevaisuuden näkymät





Yhteenveto

Q2

- Liikevaihto kasvoi 7,2 %
 - lisääntynyt päätelaitteiden myynti
 - matkaviestinliittymien määrän kasvu
 - lisäarvopalvelut
 - vuoden takainen Forte-liiketoimintakauppa
- Käyttökate nousi 4,7 %
 - myynnin kasvu
 - alentuneet päätelaitesubventiot
- Liikevoitto parani 42 %
- Liittymäkannat: matkaviestintä kasvoi 9,8 % ja kiinteä verkko laski 0,2 %
- Matkaviestinnän churn aleni 1,6 %

H1

- Liikevaihto kasvoi 7,4 %
 - Liikevaihtoa kasvatti vastaavat syyt kuin toisella vuosineljänneksellä
- Käyttökate heikkeni 9,3 %
 - Q1:n kasvaneet verkko-, palvelu-, henkilöstö- ja markkinointikulut
 - ensimmäiselle vuosineljännekselle kirjattu uudelleenjärjestelyvaraus



Taloudelliset tunnusluvut 1 (2)

Milj. e	4-6/2012	4-6/2011	Muutos, %	2011
Liikevaihto	191,5	178,7	7,2	727,5
Käyttökate	49,6	47,3	4,9	188,4
- osuus liikevaihdosta, %	25,9	26,5		25,9
Poistot	32,4	35,2	-8,0	137,6
Liikevoitto	17,2	12,1	42,1	50,8
- osuus liikevaihdosta, %	9,0	6,8		7,0
Käyttöomaisuusinvestoinnit	36,6	27,4	33,6	119,5
Rahavirta investointien jälkeen	21,6	7,3	195,9	9,0



Taloudelliset tunnusluvut 2 (2)

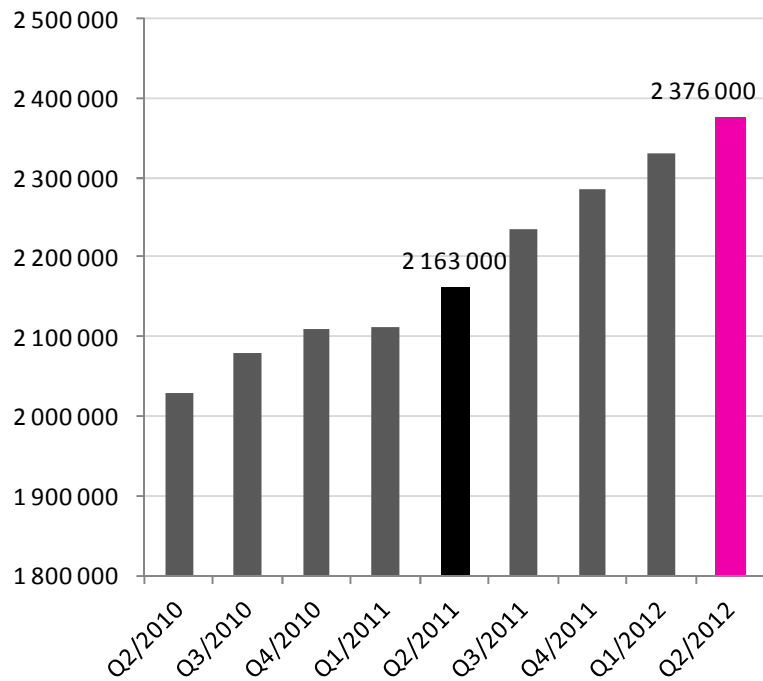
Milj. e	30.6.2012	30.6.2011	Muutos, %
Nettovelka, milj. e	276,7	124,4	122,4
Nettovelka/käyttökate	1,57	0,64	145,3
Velkaantumisaste (gearing), %	54,3	20,5	164,9
Omavaraisuusaste, %	52,4	64,0	-18,1
Sijoitetun pääoman tuotto (ROI), %	6,3*	7,0	-10,0
Oman pääoman tuotto (ROE), %	5,7*	5,8	-1,7
Henkilöstö kauden lopussa	1 529	1 009	51,5

*sisältää 3,2 miljoonan euron yt-varauksen



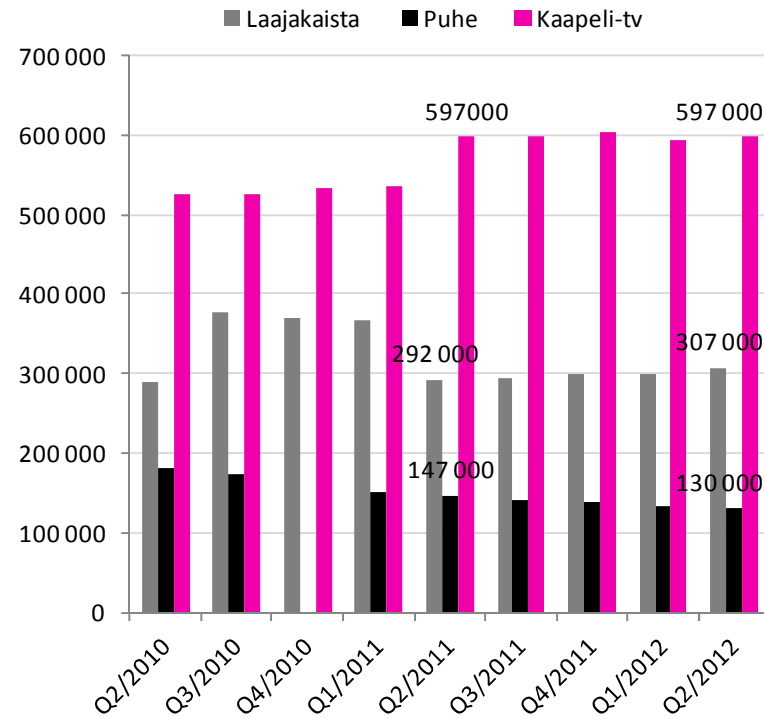
Liittymämäärät

Matkaviestinverkon liittymät



Sisältää puhe- ja mobiililaajakaistaliittymät

Kiinteän verkon liittymät

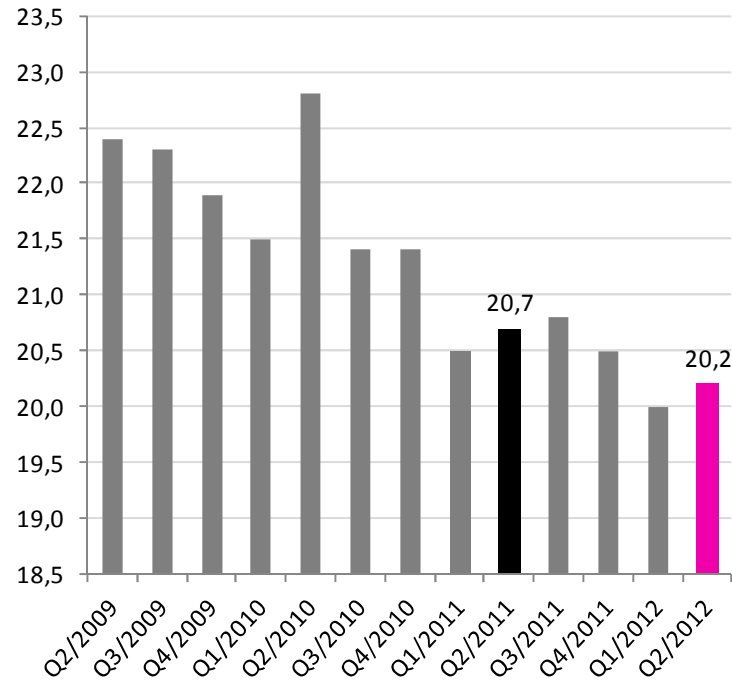


Sisältää Welhon luvut Q2/10 alkaen

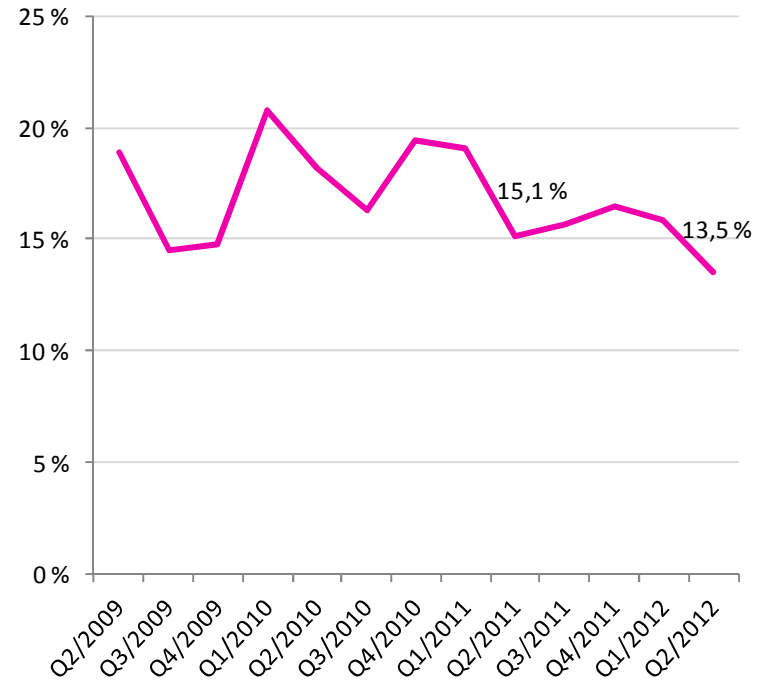


Matkaviestinliittymien tunnusluvut

Liittymäkohtainen liikevaihto (ARPU), e



Vaihtuvuus (churn), %



Sisältävät vain postpaid-liittymät

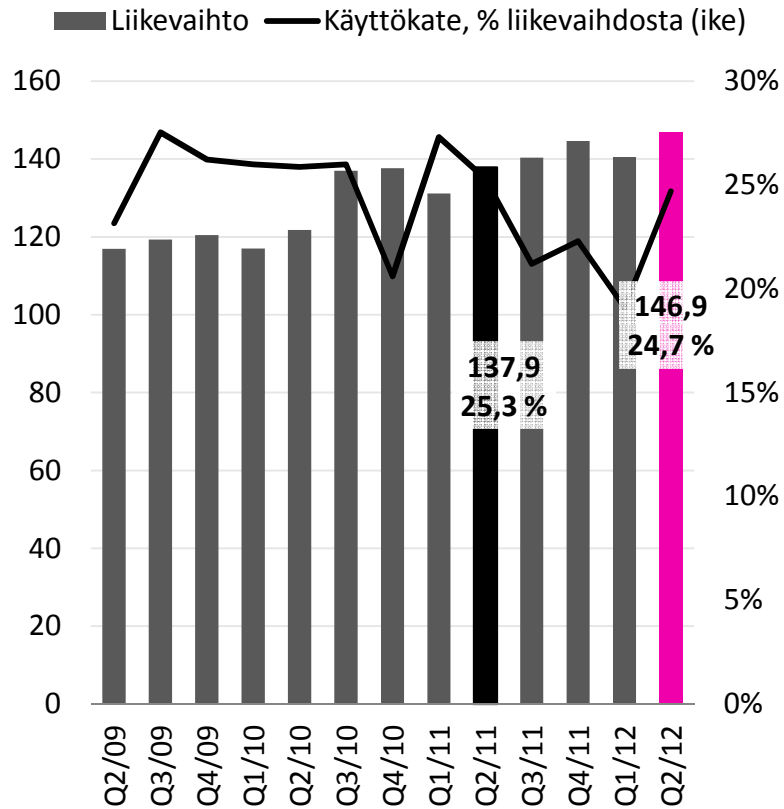


Liiketoiminnot



Kuluttajaliiketoiminnan kehitys

Milj. e



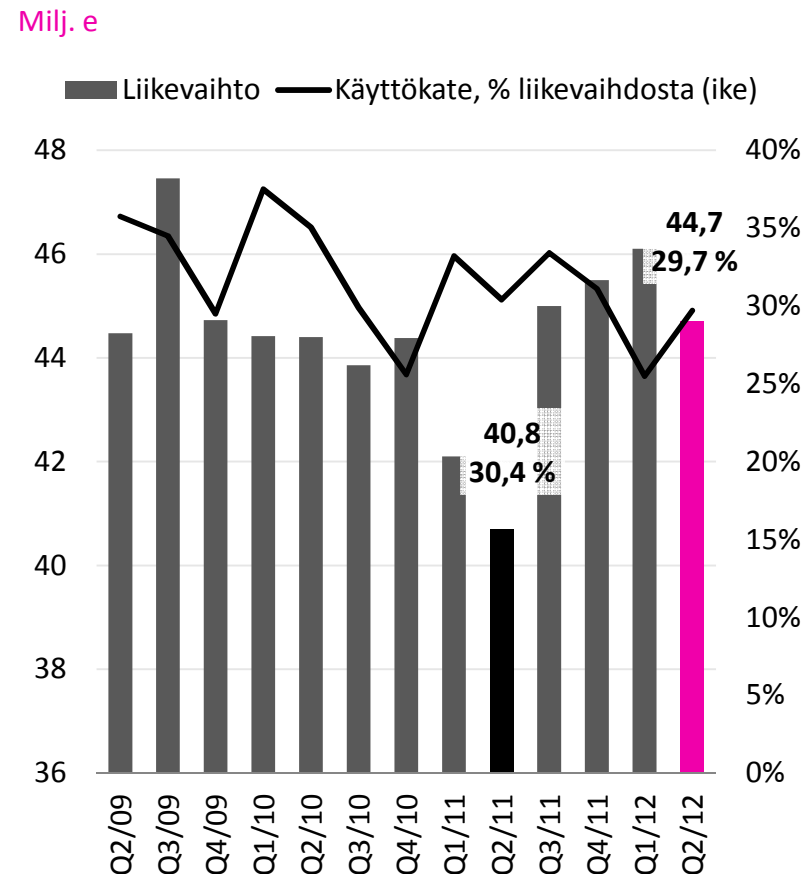
Sisältää Welhon luvut Q3/10 alkaen

- Liikevaihto 146,9 milj. e (137,9)
 - myynnin kasvu
 - matkaviestinliittymien ja maksu-tv-palveluiden määrän kasvu
 - myynnin kulujen lasku
 - operatiivisen toiminnan tehostuminen
- Käyttökate 36,3 milj. e (34,9)
- Liikevoitto 16,1 milj. e (13,0)
- Poistot 20,1 milj. e (21,9)



Yritysliiketoiminnan kehitys

- Liikevaihto 44,7 milj. e (40,8)
 - mobiililaajakaistapalveluiden ja operaattoripalveluiden kasvanut liikevaihto
 - Forte Netservices Oy:n tuoma jatkuvasti kasvava liikevaihto
- Käyttökate 13,3 milj. e (12,4)
- Liikevoitto 1,1 milj. e (-0,9)
- Poistot 12,2 milj. e (13,3)





Tärkeimmät tapahtumat
huhti-kesäkuussa

Tuotteita ja sisältöä

Kuluttajaliiketoiminta

- Nokia LUMIA 900 ja Samsung Galaxy S III -älypuhelimet myyntiin toukokuussa
- Kesäkuussa myyntiin Samsungin LTE-nopeuksia tukeva uutuus Samsung Galaxy Tab 8.9 LTE
 - Suunniteltu liikkuvaan käyttöön ja liikkuvalla kuvalla, joten se tuo parhaiden verkkonopeuksien hyödyt esiin
- TV
 - DNA ja MTV MEDIA sopivat toukokuussa pelattujen jääkiekon MM2012-kotikisojen välittämisestä antenniverkossa myös teräväpiirtoisina lähetyksinä kaapeliverkon lisäksi
 - DNA tuo nopeasti kehittyvään mediamarkkinaan asiakkailleen innovatiivisen booxTV-palvelun Booxmedian kanssa aloitetun yhteistyön myötä: mahdollistaa mm. televisiosisältöjen tallennuksen älypuhelimilla ja tableteilla



Palveluita ja joustavuutta

Yrityслиiketoiminta

- Yritysmyynti laajensi huhtikuussa yrittäjille ja yrityksille suunnattua DNA Business -palveluvalikoimaa Liikkuvan Laajakaistan yritysversiolla
- DNA:n Forten tuella luotu DNA Gold tarjoaa asiakkaille monipuolisen palveluvalikoiman yrityksille ja yhteisöille
 - Tietoturva- ja lisäarvopalveluiden tuoteperhe
 - Asiakas voi valita tarpeisiinsa sopivasti neljästä palvelusta:
 - langattoman lähiverkon tarjoava DNA Gold WLAN,
 - vahvan todennuksen tarjoava DNA Gold Authentication,
 - palomuurin ja muita turvapalveluita tarjoava DNA Gold Security Gateway & Remote Access ja
 - monitorointi eli valvontapalvelu DNA Gold Monitor & Lan Management.





Kilpailukykyä vahvistamassa

- DNA uudisti kevään aikana liiketoimintarakenteensa
 - Koko organisaatio virtaviivaistettiin selkeäksi kokonaisuudeksi toiminnan tehokkuuden ja kilpailukyvyn parantamiseksi
 - Muutoksen vaikutus näkyy jo Q2:lla keventyneenä kulurakenteena
- Organisaatiouudistuksessa siirryttiin matriisista linjaorganisaatioon
 - Kuluttaja-, yritys- ja tekniikkayksiköt
 - Järjestelyn seurauksena DNA:sta irtisanottiin 57 henkilöä
 - Uudelleenjärjestelyn jälkeen DNA jatkaa toimintaansa kaikilla nykyisillä paikkakunnillaan
- DNA vahvisti asiakaspalveluansa ostamalla ulkoistuskumppaniltaan GoExcellentiltä asiakaspalvelukokonaisuuden
 - Liikkeenluovutus 27.6.
 - DNA:n henkilömäärä kasvoi 481 henkilöllä



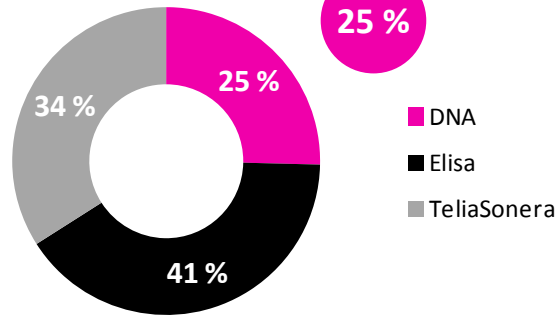
A man with brown hair, wearing a light blue button-down shirt, is shown in profile, looking down at a white smartphone he is holding in his hands. He is sitting on a purple cushion. The background is bright and out of focus. A semi-transparent grey box with a grid pattern is overlaid on the right side of the image, containing white text.

Markkinatilanne huhti- kesäkuussa

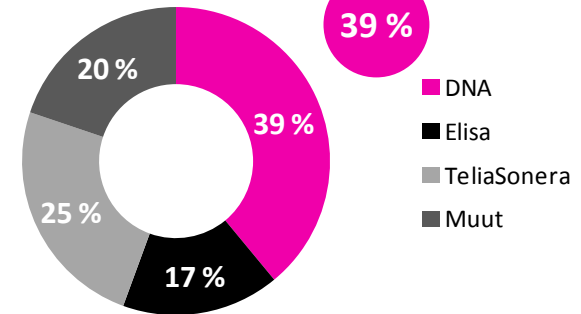
Vankka jalansija kasvumarkkinoilla

Kasvumarkkinat

Matkaviestintä (puhe ja laajakaista)

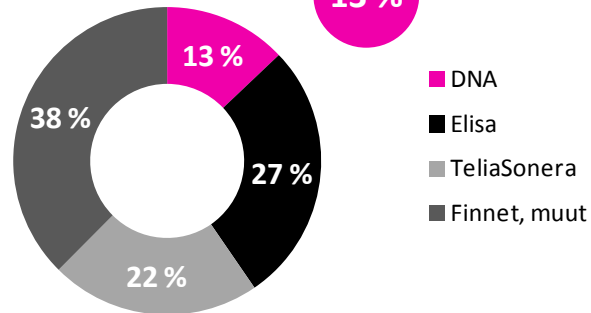


Kaapelitelevisio

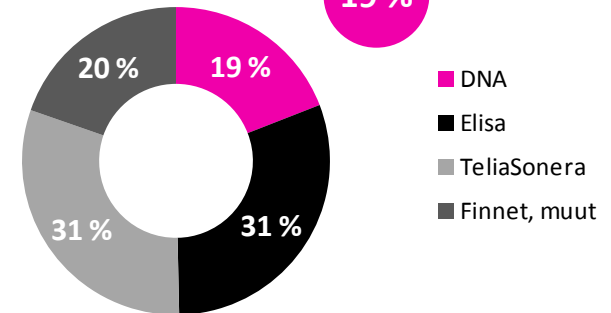


Vakiintuneet markkinat

Kiinteän verkon puhe



Kiinteä laajakaista



Lähteet: operaattoreiden osavuosisikatsaukset Q2/2012, FiCom, DNA:n arvio



Tavoitteena vahvat markkinaosuudet

Pitkän aikavälin tavoite	Tavoite 2012	Toteutui Q2/2012
Johtava tv-toimija	<ul style="list-style-type: none"> HDTV-verkko kattaa alkuvuonna yli 85 % väestöstä 	<ul style="list-style-type: none"> HDTV-verkko on valmis Antenniverkon tarjonta lisääntyi: saatavilla jo yhteensä 19 kanavaa, joista 9 HD-kanavaa
	<ul style="list-style-type: none"> Asema kaapeli-tv-markkinalla säilyy (40 %) ja palveluvalikoima kehittyi 	<ul style="list-style-type: none"> 39 % kaapeli-tv-markkinasta 30.6.2012 Suomen laajin kaapeliverkon tv- ja HDTV-kanavatarjonta
Kolmannes mobiililaajakaista-markkinasta	<ul style="list-style-type: none"> 3G-verkko kattaa 95 % väestöstä Investoinnit 3G-verkon kapasiteettiin 	<ul style="list-style-type: none"> Peitto noin 94 % suomalaisista Modernisointi jatkui DNA:n 3G-verkon keskinopeus korkein*
	<ul style="list-style-type: none"> 4G LTE -verkko kattaa yli 2 miljoonaa suomalaista 	<ul style="list-style-type: none"> 4G-palveluita laajennettiin edelleen kattamaan jo yli 180 paikkakuntaa 4G LTE -verkon peitto yli miljoona suomalaista

* Omnitele Oy:n tutkimus, joka kattaa kolme suurinta operaattoria ja Suomen viisitoista suurinta kaupunkia



A young girl with long brown hair and blue eyes is sitting on a light-colored leather sofa. She is wearing large, pink and white headphones and a white and purple striped sweater. She is looking towards the camera with a slight smile. In front of her, on a dark brown shaggy rug, is a silver laptop. A black USB drive with a red logo is plugged into the side of the laptop. The background shows a white pillow and a grey textured blanket on the sofa.

Tulevaisuuden näkymät

DNA:n näkymät 2012 (arvio)

Toiminta- ympäristö	<ul style="list-style-type: none">• Suomen ja Euroopan taloustilanne jatkuu turbulenttina• Kilpailutilanne pysyy kireänä• Heikkenevä taloussuhdanne	heijastuu tietoliikennemarkkinaan hitaasti ja jälkisyklisesti <ul style="list-style-type: none">• Suomen tietoliikennemarkkinan kokonaisarvo pysyy tasaisena
Kuluttaja- markkina	<ul style="list-style-type: none">• Mobiililaajakaistapalveluiden ja televisiopalveluiden kysyntä kasvaa• Kiinteän verkon laajakaistaliittymä-	asiakkaat siirtyvät kiinteistöliittymiin ja suurempiin liittymänopeuksiin
Yritys- markkina	<ul style="list-style-type: none">• Viestintäpalveluiden kokonaisarvo laskee lievästi• Siirtymä kiinteän verkon	puhepalveluista matkaviestinpohjaisiin puhepalveluihin jatkuu
Tulos	<ul style="list-style-type: none">• Rahoitusasema pysyy hyvänä• Liikevaihto kasvaa• Euromääräinen käyttökate ja liikevoitto hieman vuotta 2011	heikommat, vaikka udelleenjärjestely parantaa niitä vuoden loppua kohti



Kiitos. Kysymyksiä?

